



# **GÖZTEPE CADDE YILDIZI KONAKLARI KATALOG 2024**

**Erkan Tavukçuoğlu gsm : 0532 476 63 06**

**İnşaat Şantiye : Merdivenköy Mah. Emin Çınar Paşa Sokak No.  
11 -13 Göztepe, Kadıköy ,İstanbul**

**İrtibat Ofisi :Bağdat Cad.Erenköy Mah.Nurettin Ali Berkol  
Sokak No.15 Kadıköy,İstanbul**

**Merkez Ofis: İdealtepe Mah. Alanlı Sok Tavukçuoğlu Ap. No.9  
B. Blok Daire 10 Maltepe ,İstanbul**

**info@tavukcuogluoyapi.com.tr      www.tavukcuogluoyapi.com.tr  
tel: 0216 489 69 99 --- Şantiye Şefi gsm: 0532 399 12 51**

## **HAKKIMIZDA**

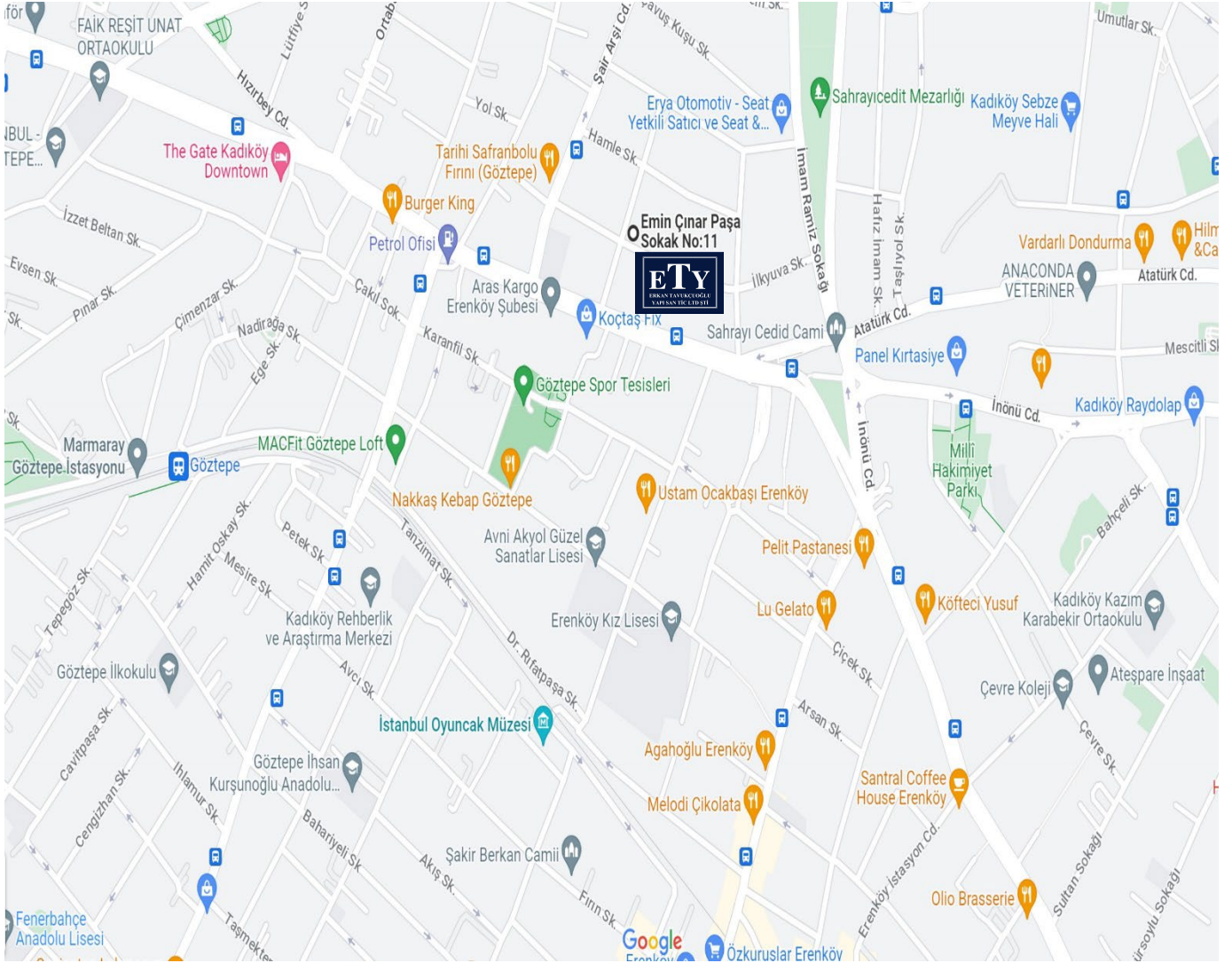
**Firmamız Merhum Babamız Mehmet Yaşar Tavukçuođlu Tarafından Mehmet Yaşar Tavukçuođlu İnşaat Firması Adıyla İ.T.O -91136-0 ODA KAYIT NO İle 1965 Yılında İstanbul Kadıköyde İnşaat Müteahhitliğine Başlamıştır.**

**Firmamız 2005 Yılından Bu Yana Erkan Tavukçuođlu Yapı san.tic.ltd Őti Olarak Tek Ortaklı limited Őirket Statüsünde İnşaat Müteahhitliğine Devam Etmektedir**

**Erkan Tavukçuođlu**



# GÖZTEPE CADDE YILDIZI PROJEMİZİN ADRESİ MERDİVENKÖY MAH. EMİN ÇINARPAŞA SOKAK NO.11/13 GÖZTEPE KADIKÖY İSTANBUL



EMİN ÇINAR PAŞA SOKAK İLE DOLMABAHÇE SOKAK KÖŞESİ MİNİBÜS YOLUNA 4. BİNADA 1.150.00 M2 ARSA İÇİNDE HER BLOK 9 KAT 18 DAİREDEN OLUŞAN 2 BLOKLU MÜTEVAZİ BİR SİTE OLARAK TASARLANMIŞTIR. TOPLAM 36 DAİRE HER İKİ BLOK BAĞIMSIZ OLARAK YÖNETİLECEKTİR.

## SATILIK DAİRELERİMİZ

BATI BLOKTA 6,7,8. NORMAL KATLARDA 2+1 BALKONLU 67.00 m2 NET  
ZEMİN KATTA BALKONLU 63.25 M2 NET

DOĞU BLOKTA 6,7,8. NORMAL KATLARDA 3+1 BALKONLU 74.20 m2 NET



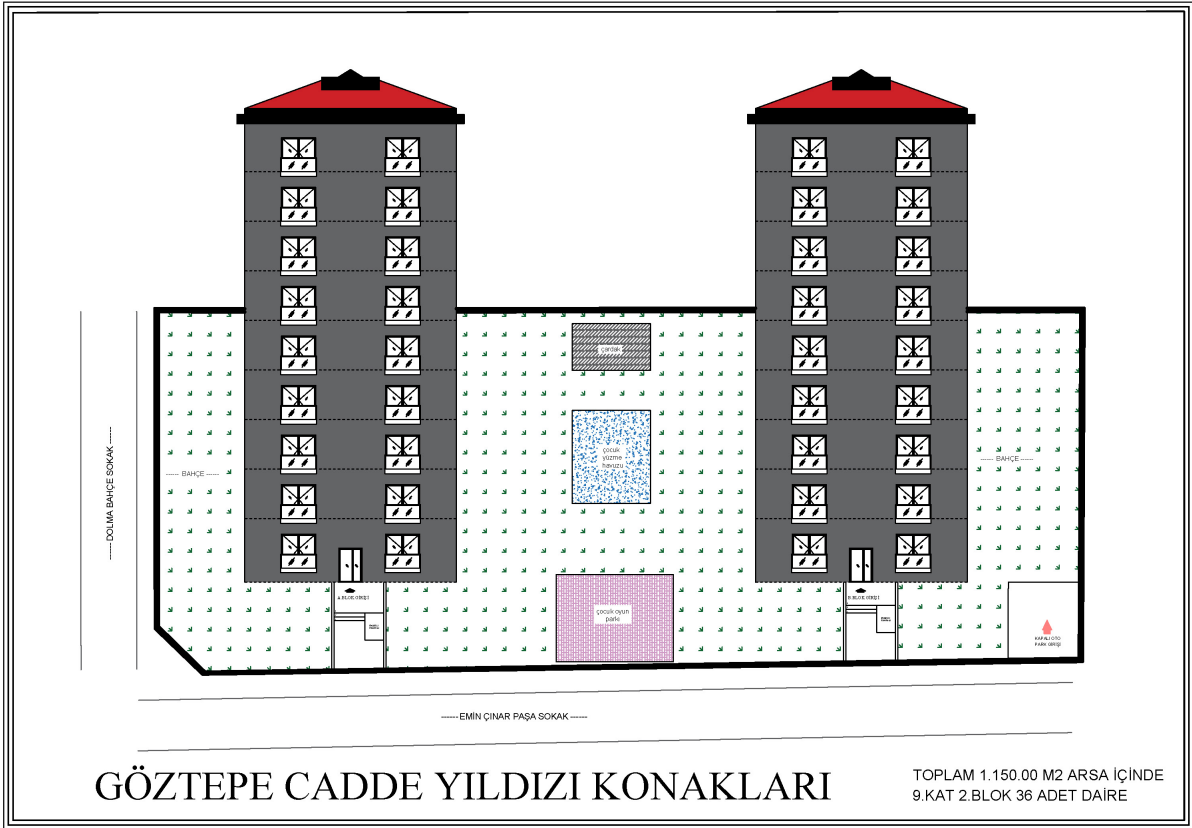
**Devam eden projemiz**

**1200 m2 arsa içinde 2 parsel birleşerek 9 katlı 18 daireseli**

**2 ayrı bloktan oluşan toplam 36 adet konut**

**inşaat alanı toplam 7500 m2**

**Göztepe cadde yıldızı konakları projemiz**



**İnşaat Şantiye : Emin Çınar Paşa Sokak No. 11 -13**  
**Göztepe, Kadıköy ,İstanbul**









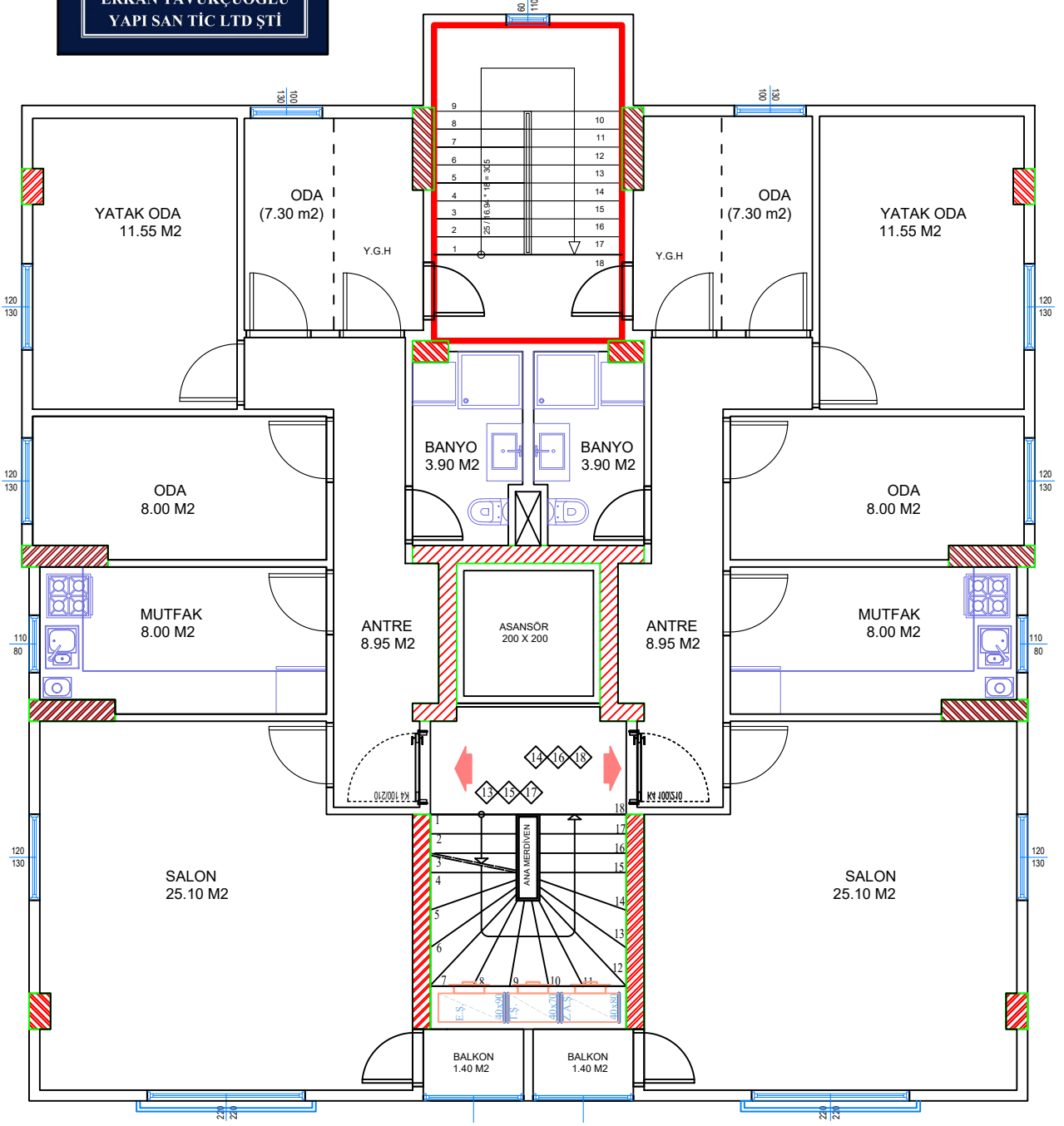








# TAVUKÇUOĞLU YAPI



6,7,8. KATLAR  
BÜRÜT: 99.10 M<sup>2</sup>  
NET: 74.20 M<sup>2</sup>

## 3+1

6,7,8. KATLAR  
BÜRÜT: 99.10 M<sup>2</sup>  
NET: 74.20 M<sup>2</sup>

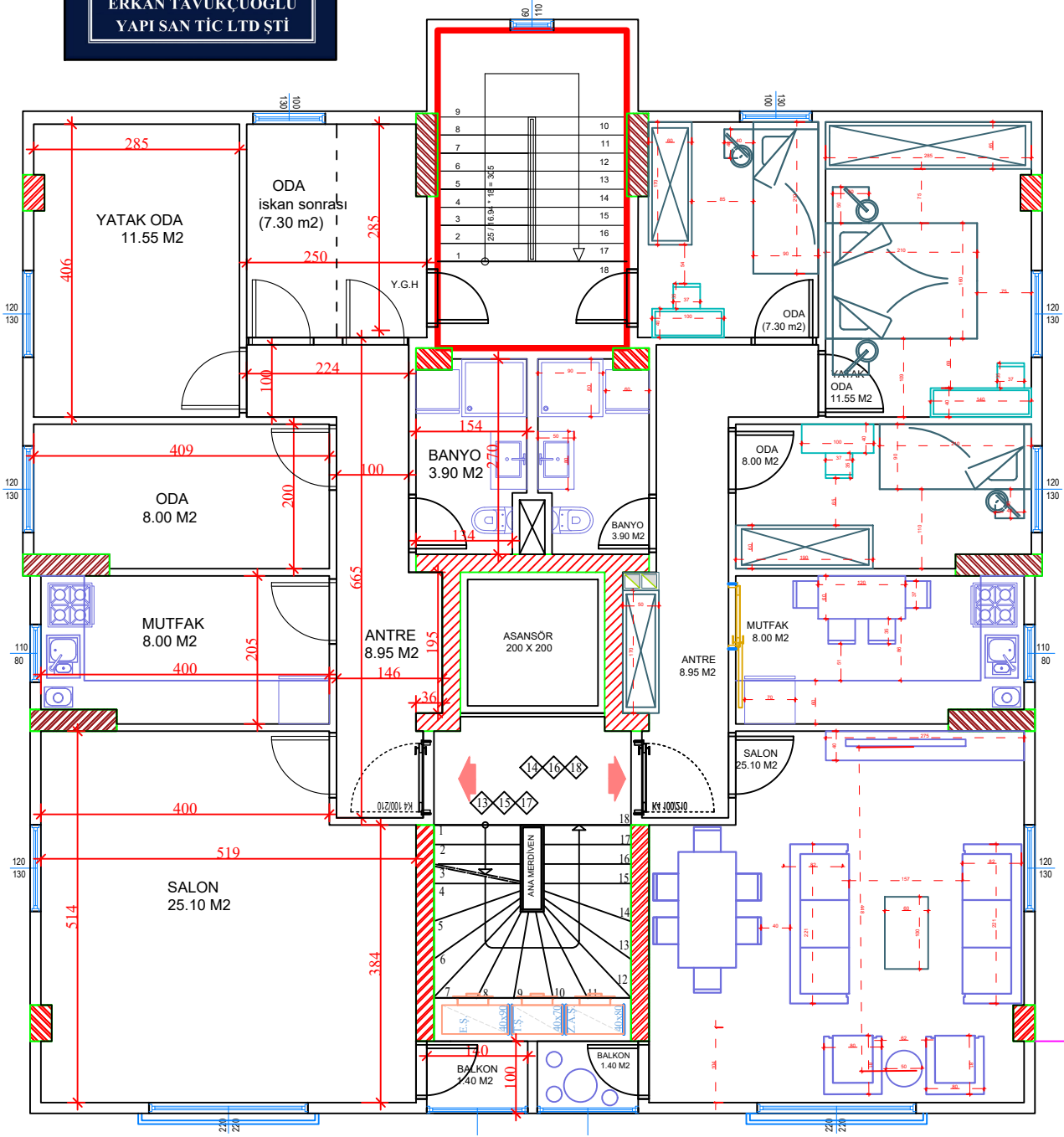
GÖZTEPE CADDE YILDIZI SİTESİ 3+1 DAİRELER

[www.tavukcuogluyadi.com.tr](http://www.tavukcuogluyadi.com.tr)

6,7,8. KAT PLANI



# TAVUKÇUOĞLU YAPI



6,7,8. KATLAR  
BÜRÜT: 99.10 M2  
NET: 74.20 M2

## 3+1

6,7,8. KATLAR  
BÜRÜT: 99.10 M2  
NET: 74.20 M2

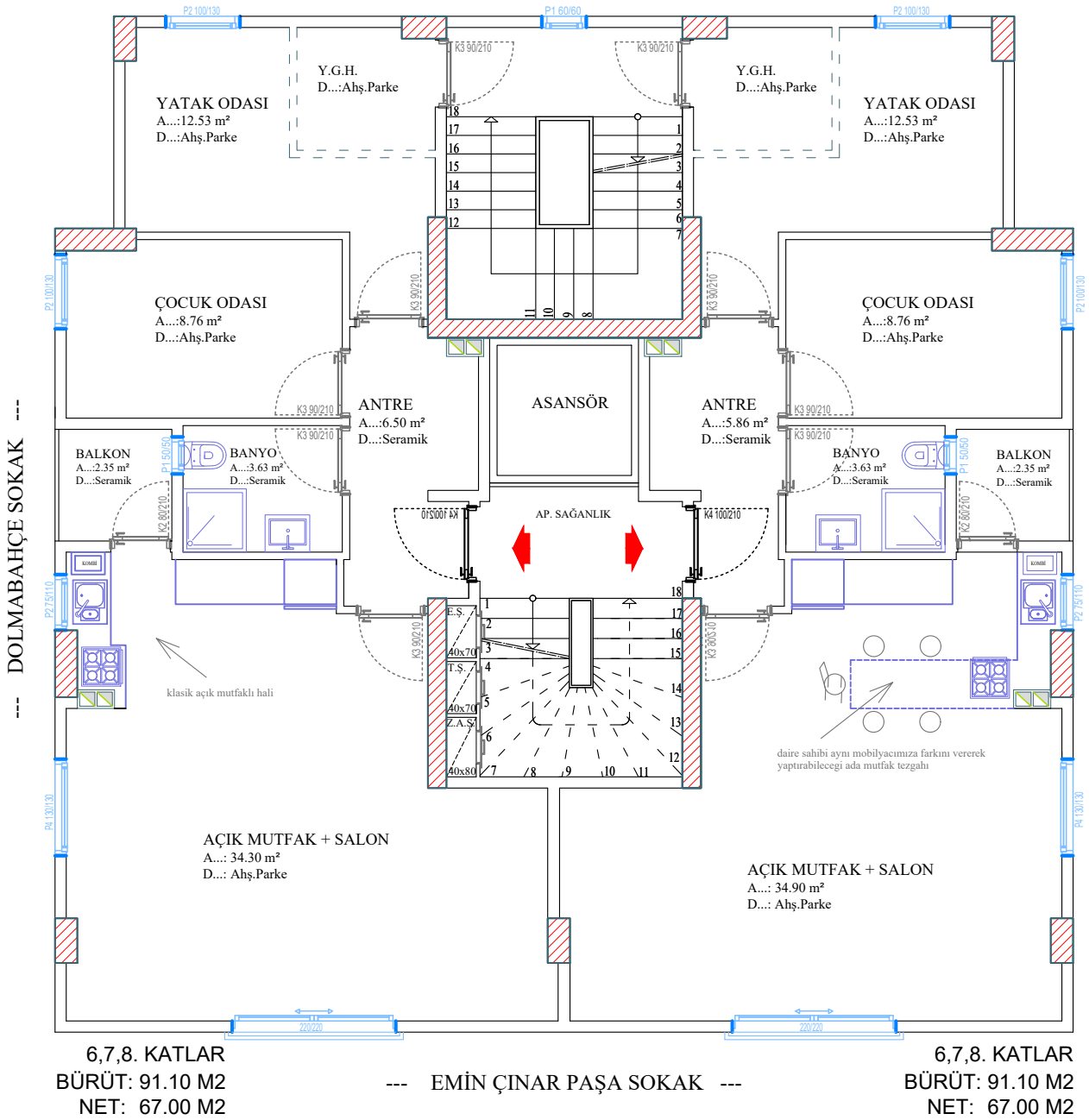
GÖZTEPE CADDE YILDIZI SİTESİ 3+1 DAİRELER



# 2+1

## TAVUKÇUOĞLU YAPI

### AÇIK MUTFAKLI ALTERNATİF 6,7,8. KATLAR

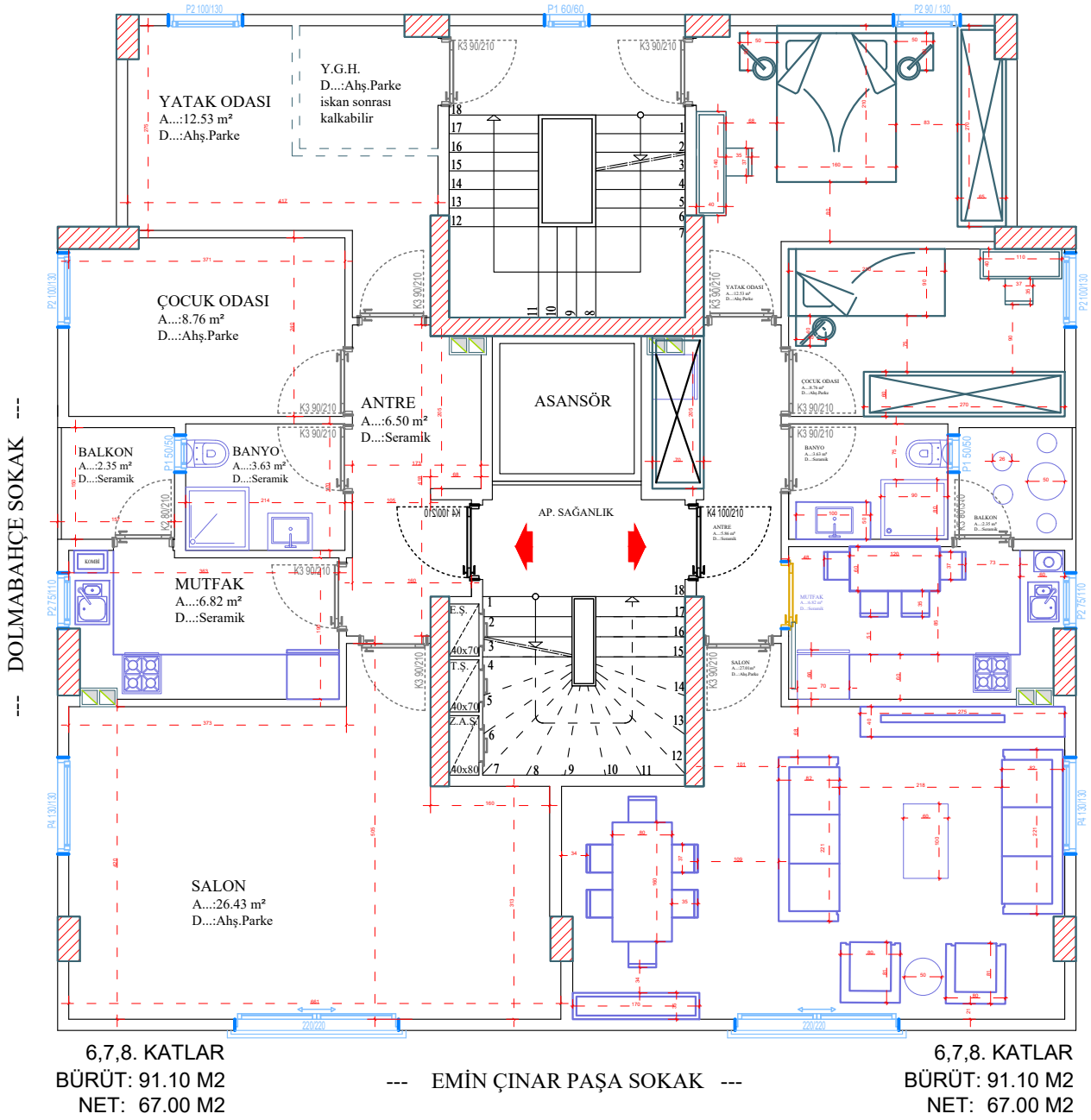




# TAVUKÇUOĞLU YAPI

## 2+1

### GÖZTEPE CADDE YILDIZI SİTESİ 2+1 DAİRELER



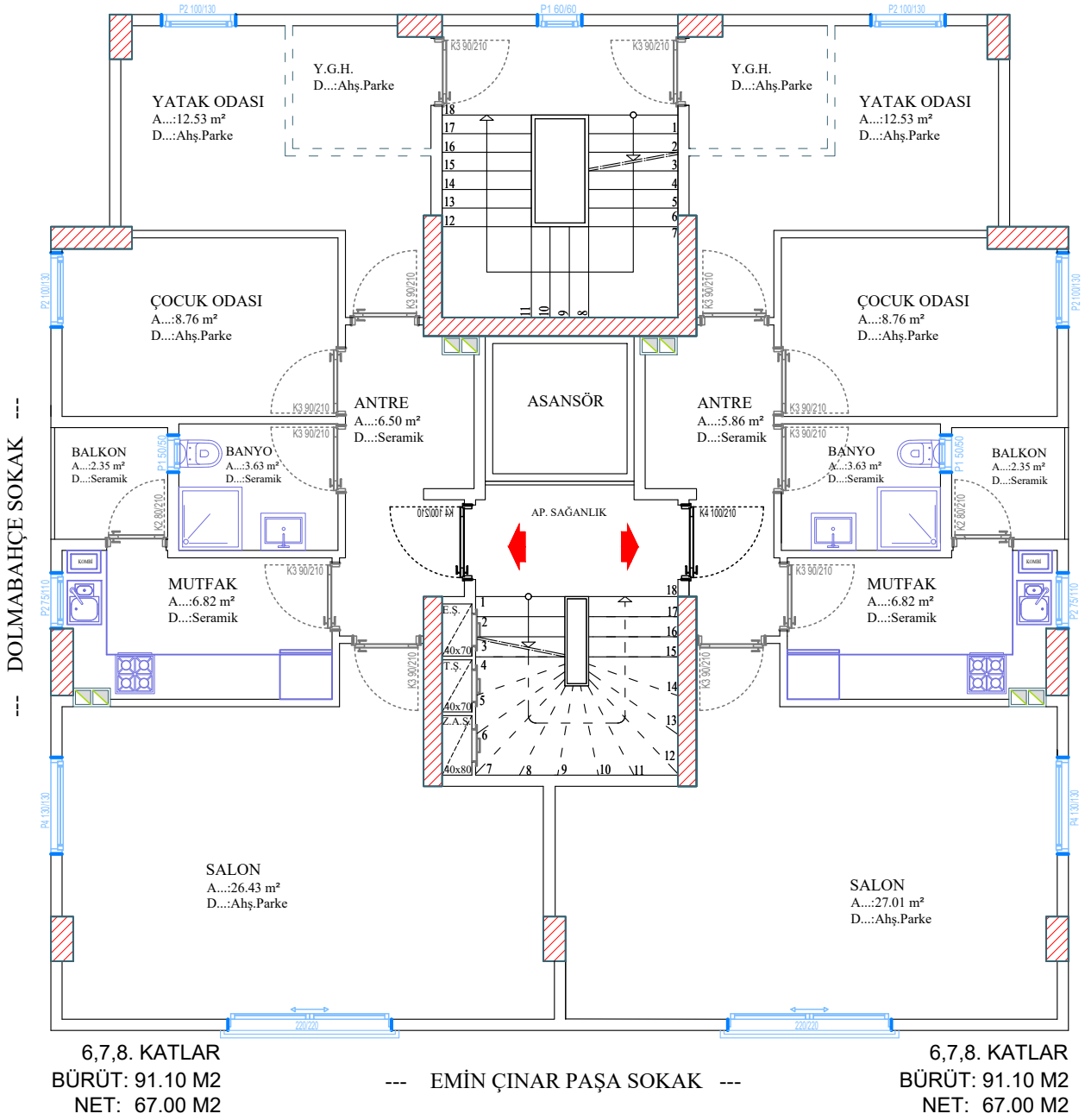
NORMAL KAT MOBİLYA ÖLÇÜLÜ OLARAK



# TAVUKÇUOĞLU YAPI

## 2+1

### GÖZTEPE CADDE YILDIZI SİTESİ 2+1 DAİRELER



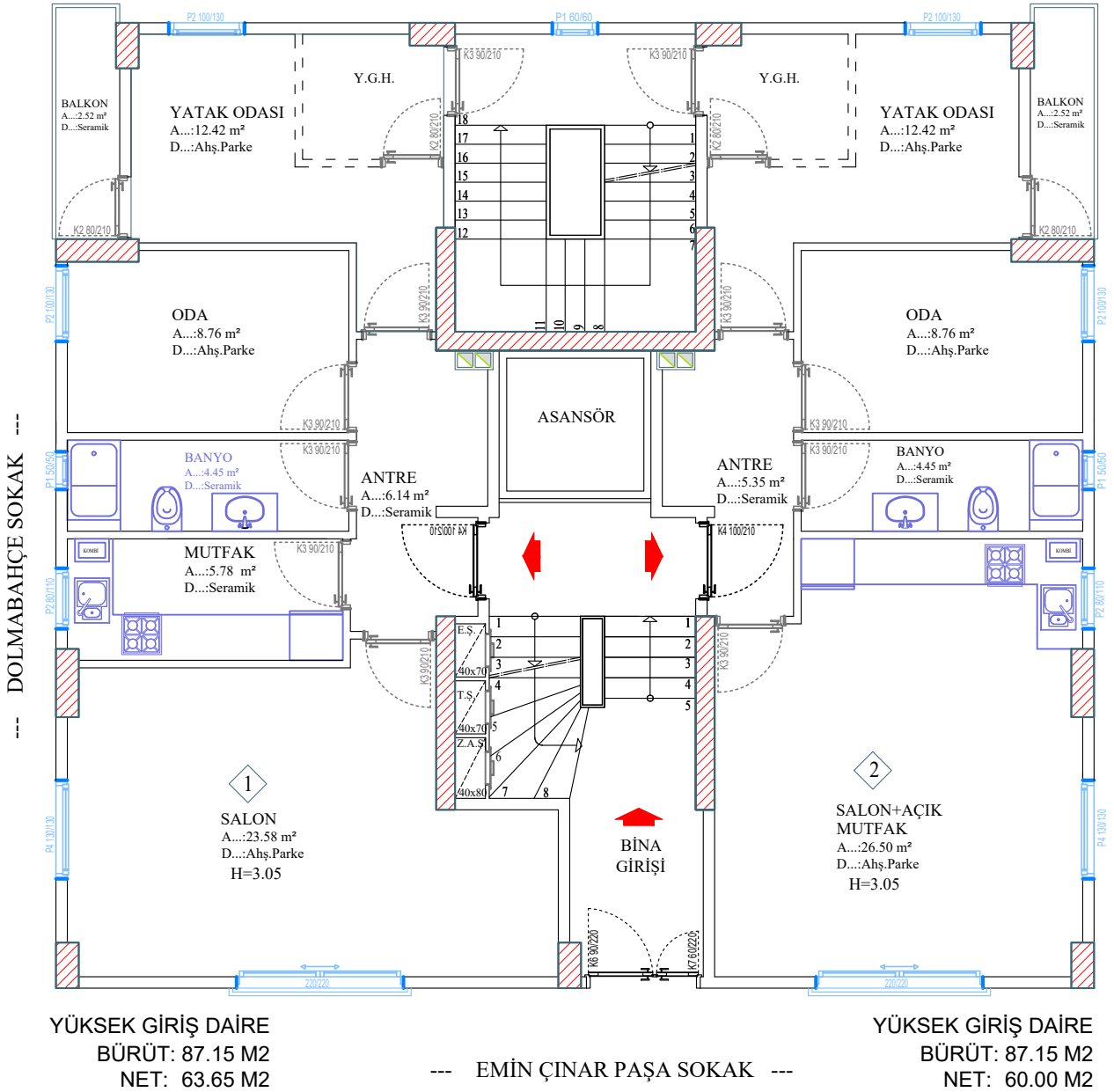




# TAVUKÇUOĞLU YAPI

## 2+1

### GÖZTEPE CADDE YILDIZI SİTESİ 2+1 DAİRELER



# TAVUKÇUOĞLU yapı



**TÜM İNŞAATLARIMIZDA  
UYGULADIĞIMIZ MALZEME İŞÇİLİK  
TEKNİK ŞARTNAMEMİZ AŞAĞIDAKİ  
GİBİDİR**

**TEKNİK ŞARTNAMEMİZDE  
MARKALARIN MUADİLİ VE VEYA GİBİ  
UCU AÇIK HİÇ BİR AÇIKLAMA YOKTUR  
KULLANACAĞIMIZ MALZEMEYİ  
MARKASI İLE KESİN OLARAK  
BELİRTİYORUZ**

**İnşaat Şantiye :**

**Emin Çınar Paşa Sok .No.11 /13 Göztepe, Kadıköy ,İstanbul**

**tel: 0216 4896999 info@tavukcuogluyapi.com.tr**

**www.tavukcuogluyapi.com.tr gsm: 0532 3991251**

# TÜM DAİRE MUTFAK ,BANYO BATARYALARI ARTEMA MARKA



Artema

# GÖMME REZERVUAR VE TAŞI ,KAPAĞI VİTRA MARKA



Vitra



**TÜM DAİRE YER DUVAR SERAMİKLERİ VİTRA MARKA**



# MUTFAK DOLAPLARI SAVA BANYO KATALOĐUNDAN SEÇİLECEKTİR.



# MUTFAK DAVLUMBAZ ARÇELİK MARKA EVYE TEKA MARKA



 **arçelik**

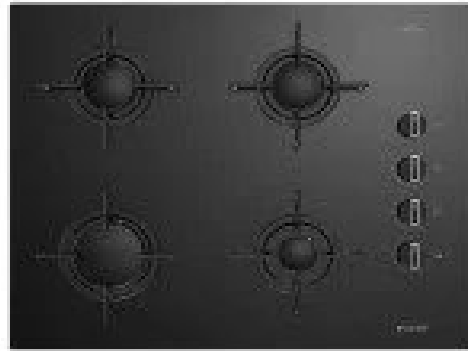


**TEKA İNFANT 45  
PASLANMAZ  
ÇELİKEVYE DÜZ**

# MUTFAKTA SET ÜSTÜ ANKASTRE OCAK FIRIN ARÇELİK MARKA



 **arçelik**



# MUTFAK TEZGAHLARI ÇİM STONE MARKA

ÇİMSTONE®





# BANYO DOLAPLARI SAVA BANYO KATALOĐUNDAN SEÇİLECEKTİR.



# LAMİNAT PARKE ÇAMSAN MARKA





**DIŐ CEPHE BOYASI  
JOTUN MARKA**



**DAİRE İÇ DUVAR  
BOYASI FİLLİ BOYA  
MARKA**



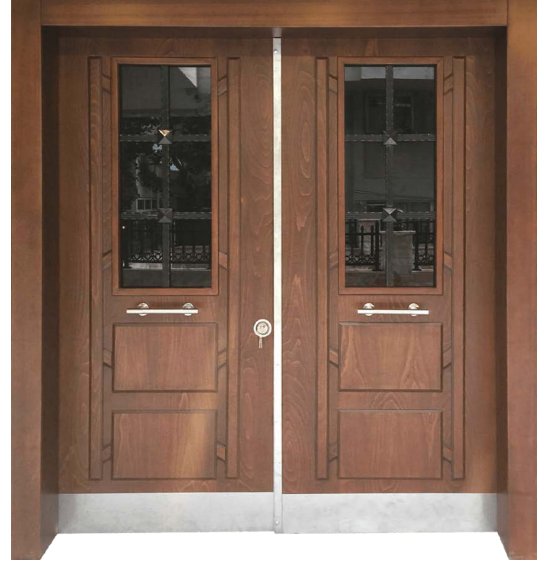
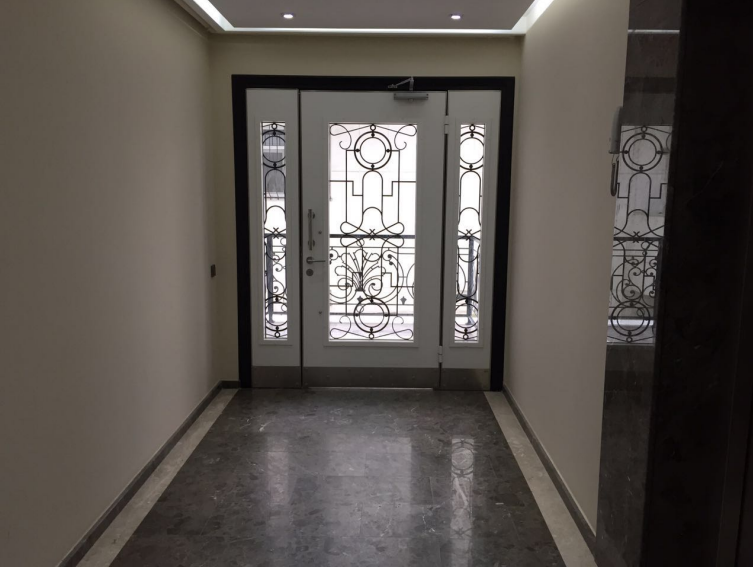
# TÜM DAİRE İÇ KAPILARI MOBİLYA KAPLAMA LAKE VARIODOR MARKA



**VARIODOR**



# BİNA GİRİŞ KAPISI İZDOOR MARKA



## DAİRE DIŞ KAPILARI

### İZDOOR MARKA

**İZ-DOOR**



# ANAHTAR, PRİZLER VİKO MARKA

V:KO



# SİGORTALAR SIEMENS MARKA



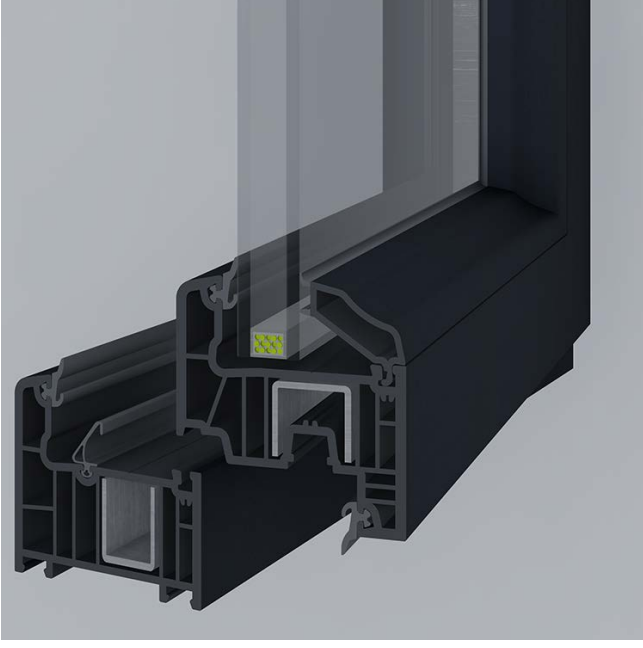
SIEMENS



# PAK DUŞ MARKA SERAMİK ÜZERİNE SIFIR OTURAN DUŞAKABİN



# DIŐ DOĐRAMALAR WİNSA MARKA CAMLAR İSİCAM MARKA





# SALONDA 12.000 BTU İVERTER KLİMA ARÇELİK MARKA

 arçelik



# VANA SİRİRAL KOLLEKTÖR E.C.A MARKA

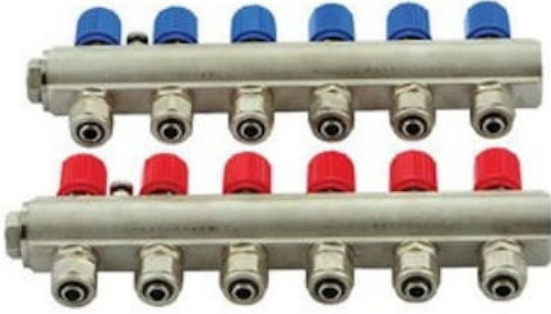
**E.C.A.**<sup>®</sup>



ECA Şiber Vana Optimize Tip



**E.C.A.**<sup>®</sup>



**E.C.A.**<sup>®</sup>



**E.C.A.**<sup>®</sup>



## YERDEN ISITMA SİSTEMİ

**Yerden Isıtma Sisteminin Avantajları Nelerdir?**

**Enerji Tasarrufu Sağlar:**

Alternatif enerji kullanımına uyumludur. Yerden ısıtma sistemleri düşük sıcaklık beslemesine göre dizayn edilirse bütün alternatif enerji kaynakları kullanılabilir. Yerden ısıtma sistemi güneş enerjisi destekli olarak ısıtılabilir. Yerden ısıtma sistemi ısı pompası ile mükemmel şekilde ısıtır ve iyi dizayn edilirse soğutmada yapılır.

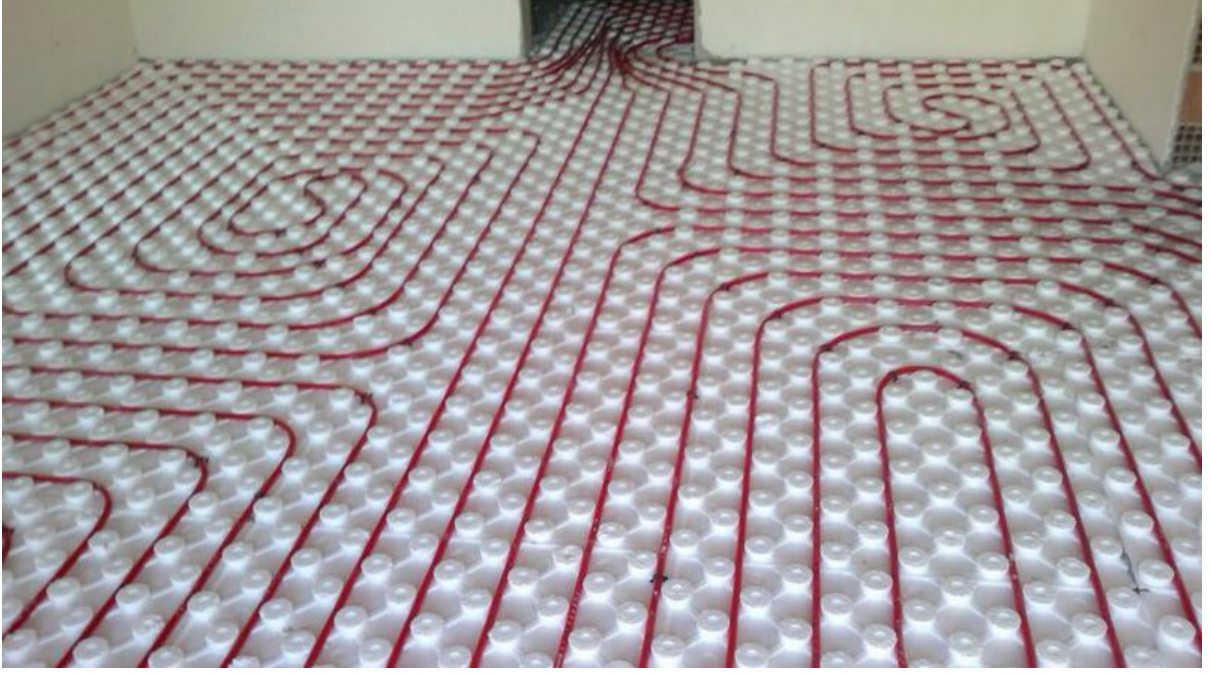
Yerden ısıtma sistemi öncelikle ayak ve taban bölgesini ısıtır, ayak bölgesi ısıtmanın en fazla gerektiği bölge olduğundan daha fazla konfor hissi oluşur ve daha az enerji harcaması ile ısıtma sağlanır.

**Isının Korunumunu Sağlar**

Yerden ısıtma straforu zeminden iyi bir ısı yalıtımı gerçekleştirir, alt kata ısı geçişini önler.

**Ses Yalıtımına Katkı Sağlar**

Yerden ısıtma straforu ile zeminden ses yalıtımı sağlanır, alt kata ses geçişi önlenir.



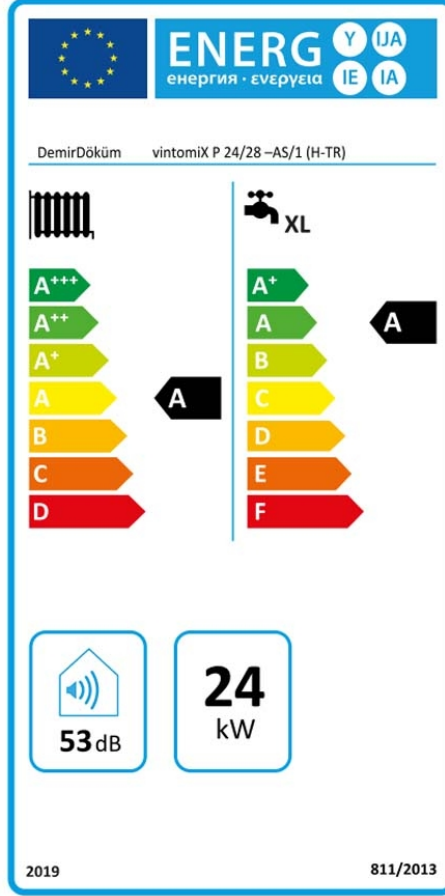
**YERDEN ISITMA SİSTEMİ KALDE MARKA**

# YOĞUŞMALI KOMBİ DEMİRDÖKÜM MARKA YENİ KÜÇÜK BOYUTLARDAKİ SERİ MUTFAKTA DOĞALGAZ KULLANIMI



DEMİRDÖKÜM VİNTOMİX

24/28  
KW



Vintomix  
Üstün Özellikler



**Şık ve Fonksiyonel Tasarım**

Modern ara yüzü kontrol paneli ve yeni dokunmatik tuş takımı ile şık ve fonksiyonel tasarıma sahiptir.



**Yüksek Sıcak Su Konforu**

Vintomix 18/24 24 kW, Vintomix 24/28 28 kW sıcak su kapasitesi ile fazla miktarda sıcak su alınması sağlayarak yüksek sıcak su konforu sunar. Vintomix P 24-18 kW ısıtma 24 kW sıcak su kapasitesi Vintomix P 28-24 kW ısıtma 28 kW sıcak su kapasitesi



**Dünyadan Ödüllü Şık Tasarım**

DemirDöküm Endüstriyel Tasarım ve Ar-Ge Bölümleri tarafından %100 Türk tasarımı ve yerli üretimi Vintomix kombi dünyanın en prestijli endüstriyel tasarım ödülleri arasında GREEN GOOD DESIGN ve GOOD DESIGN sahibidir.



**Akıllı Isıtma Sistemi**

Akıllı ısıtma sistemi sayesinde ortamın değişen anlık kapasite ihtiyacına bağlı olarak gıda ve dönüş sıcaklık sensörleri sayesinde tesisat suyu sıcaklığı ölçülerek alev modülasyonu sağlar. Bu sayede yakıt tasarrufu ve kontrol sunar.



**Üstün DemirDöküm Kalitesi**

DemirDöküm kombiler, 15 yıl süreyle karşılık gelen en zorlayıcı çalışma koşullarında test edilmiştir. Tüm DemirDöküm kombiler devreye alımı öncesi aşağıdaki testleri başarıyla geçmektedir.

- Kombi Ömür Testi, 18 ay boyunca kesintisiz 50.000 çevrim (aç-kapa)
- Eşanjör Ömür Testi, 12 ay boyunca 25.000 ateşleme çevrimi ve %100 modülasyonda 2.000 saat çalışma
- Filtre Grupları, Plakalı Eşanjör ve Pompa Testi, 30 hafta boyunca 20.000 çevrimlik tesisat kapasitesinde, yoğun korozyon/partikül testleri
- Fan Direnci Testi, yüksek rüzgar hızlarında farklı açılardan emiyon değerleri ölçümü



wilo



HİDROFOR WİLO MARKA



## OYAL MARKA JENARATÖR

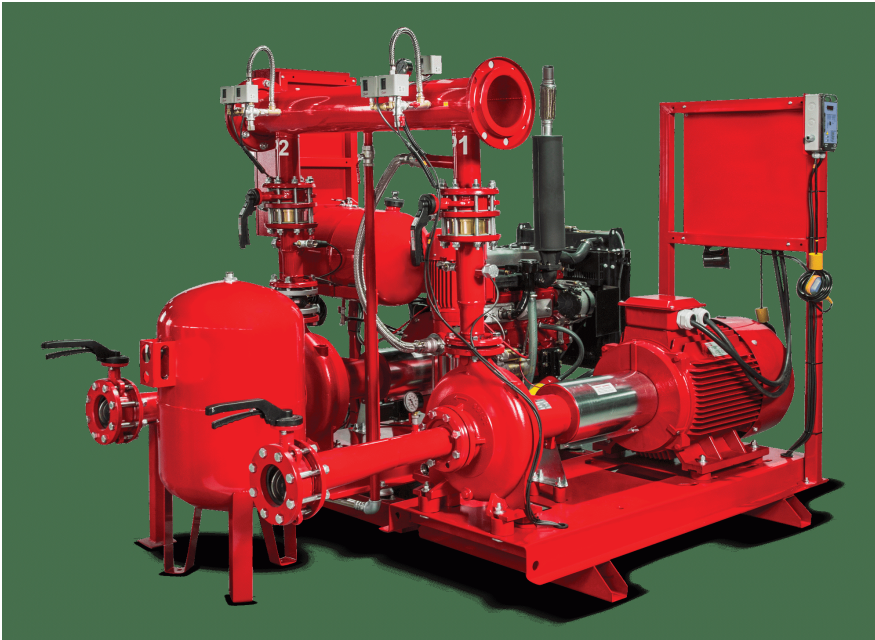


## SU DEPOSU HECTA MARKA



## Paslanmaz Çelik Prizmatik, Paslanmaz, Modüler Su Depoları

**HECTA**

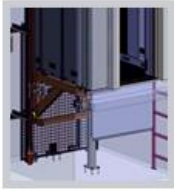
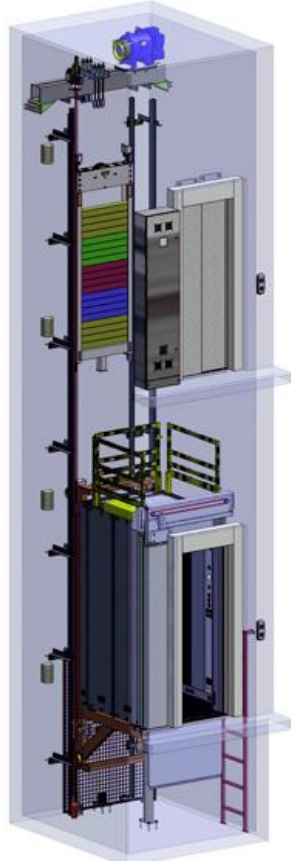
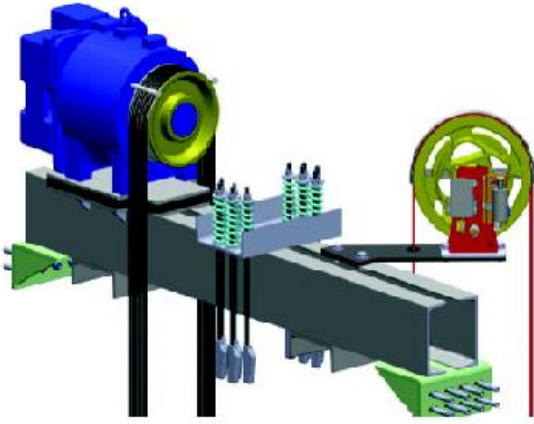


## YANGIN HİDROFORU HECTA MARKA OLACAKTIR.

**HECTA**

# ASANSÖR MONO SPACE H.K MARKA

**HK**  
ASANSÖR



Kuyu Dibi



Son Kat



Makina Sistemi



## HAVALANDIRMA



## SPLINKER YANGIN SİSTEMİ



## GARAJ KAPI KUMANDASI



## OTOMATİK GARAJ KAPISI



## BİNA IŞIKLANDIRILMASI



## BAHÇE PEYZAJ



# APARTMAN GÖRÜŞME SİSTEMLERİ

## AUDIO MARKA



**AUDIO**  
Görüntülü Diafonları



**24 SAAT KAYIT YAPABİLEN GÜVENLİK KAMERASI**





# TAVUKÇUOĞLU YAPI

ŞİRKETİMİZİN ÖZ SERMAYESİ İLE İNŞA EDİP 2022 YILINDA TESLİM ETTİĞİ ERENKÖY CADDE YILDIZI PROJEMİZDE ORTAĞIMIZ YOKTUR

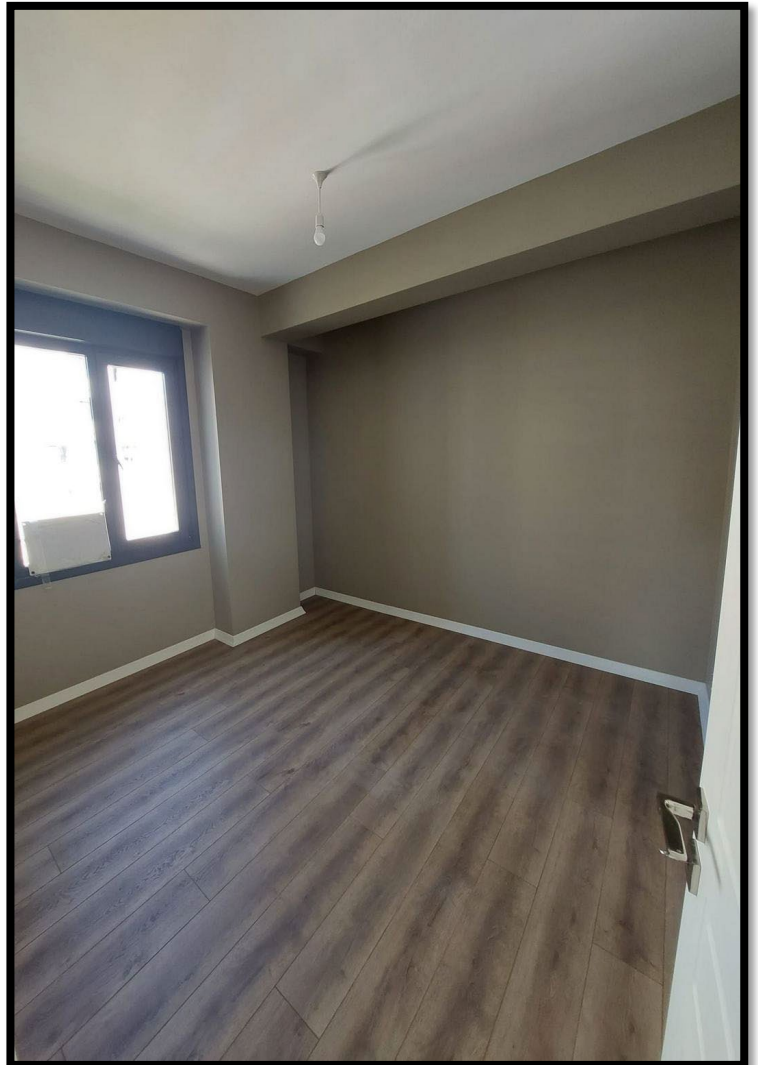
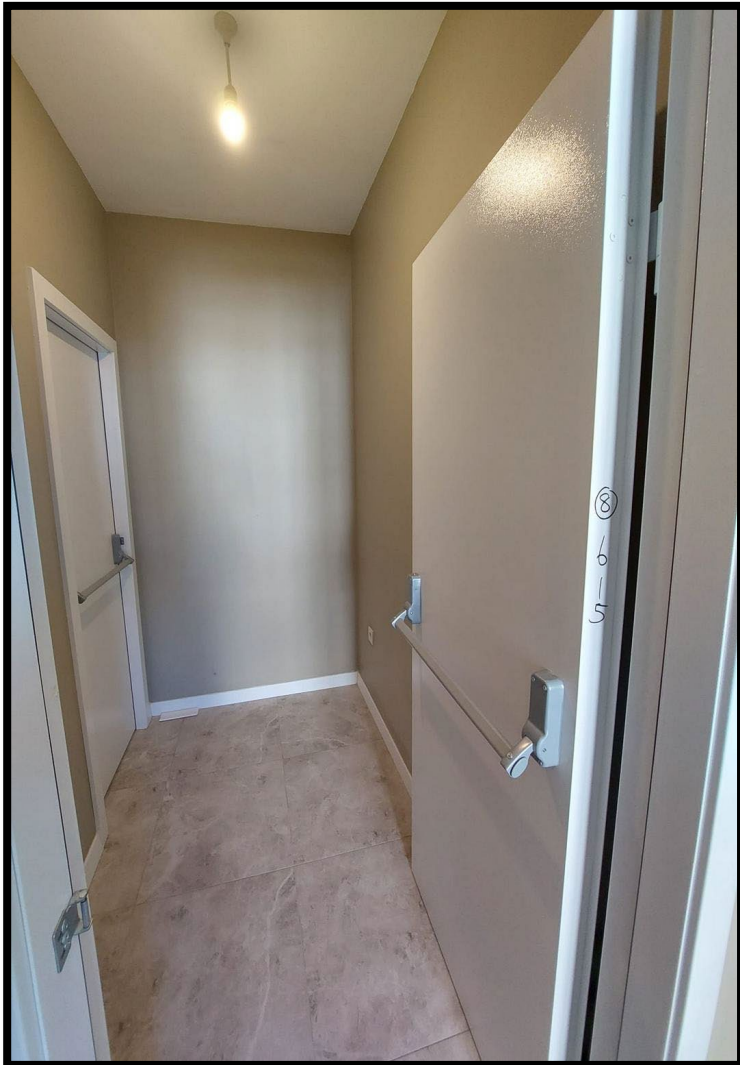


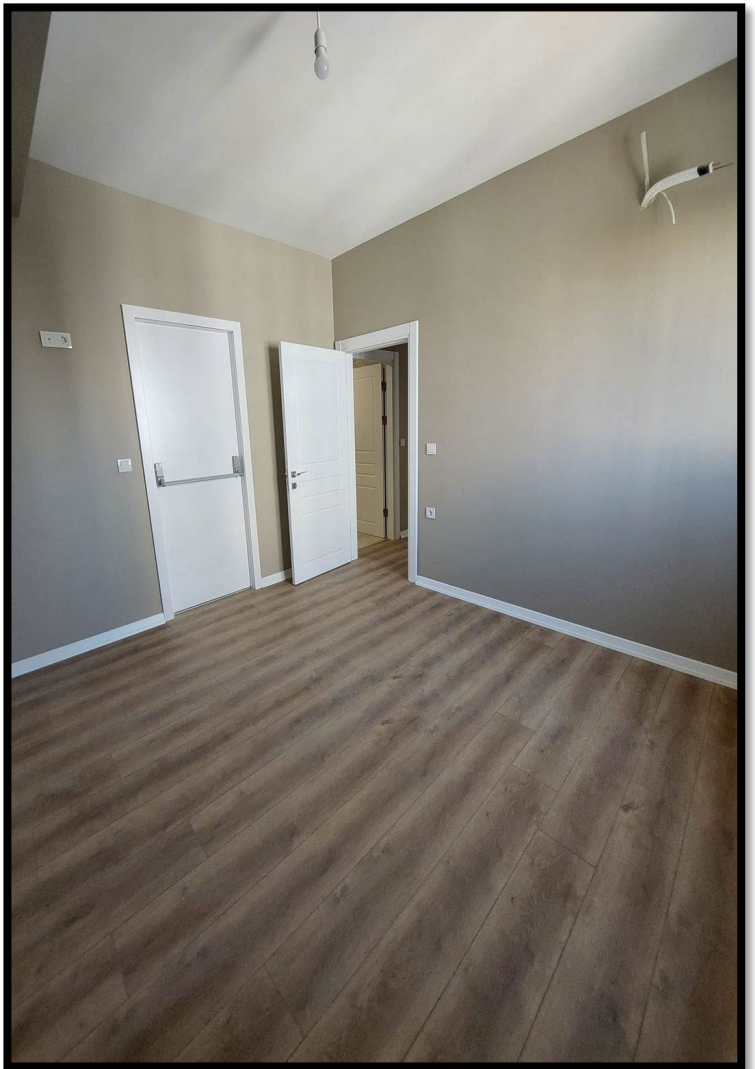
**1.200 m2 çift katlı kapalı otopark 24 daire 6 dükkan 13 kat toplam 3.500 m2 inşaat alanı iskan alımı 2023**

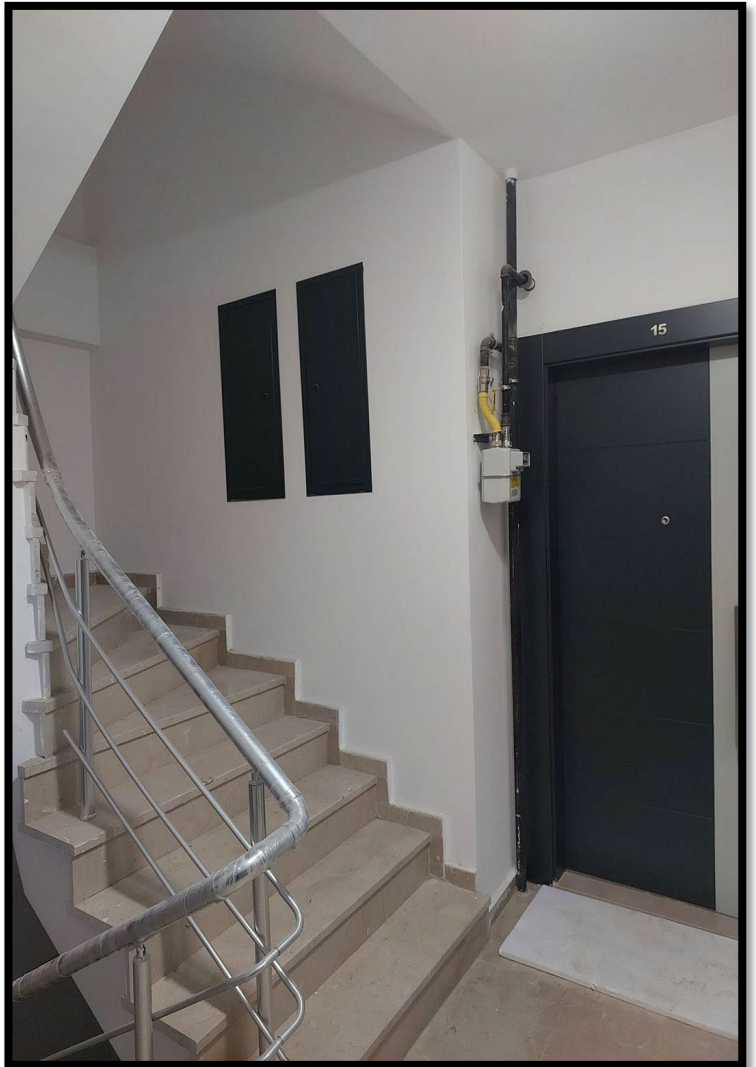


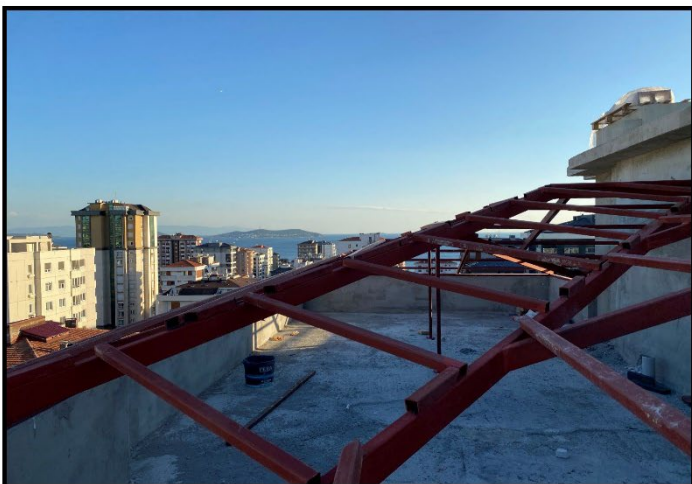
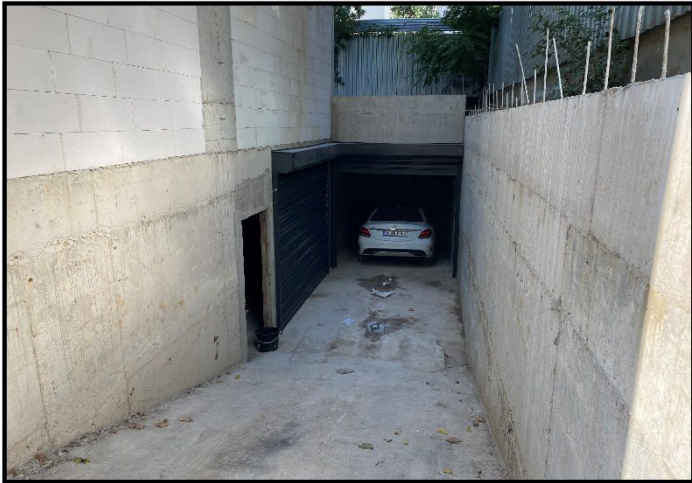
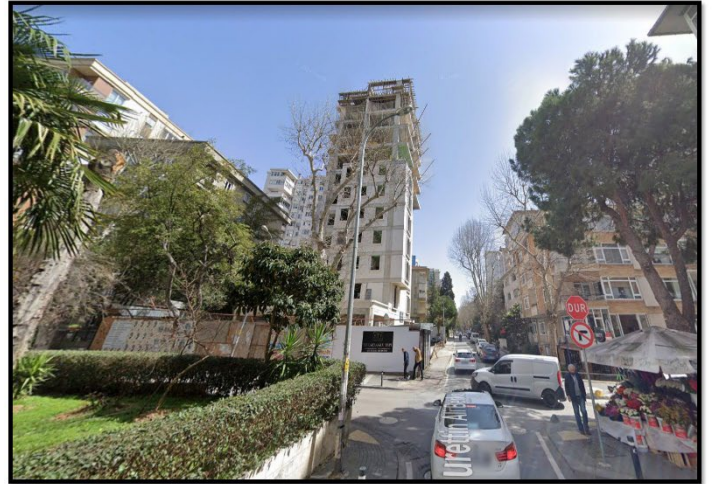
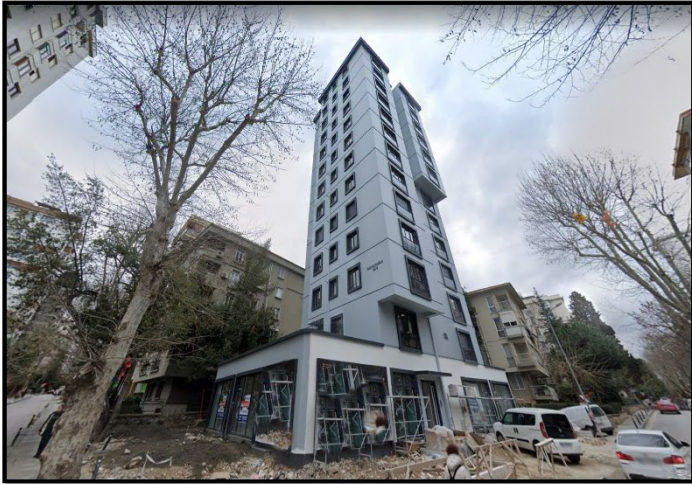
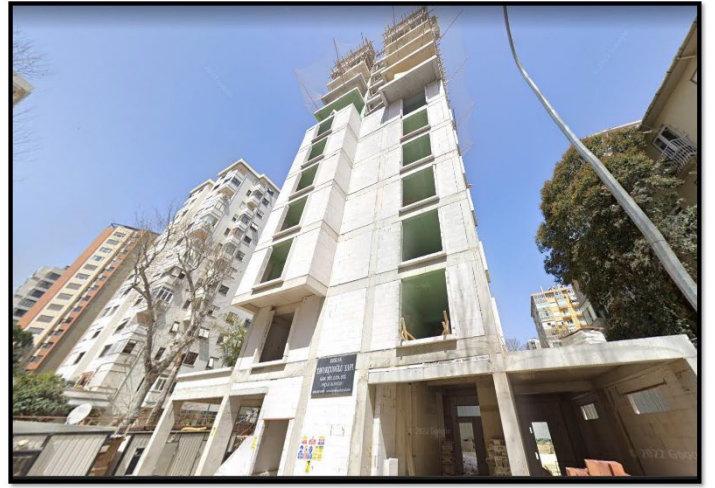




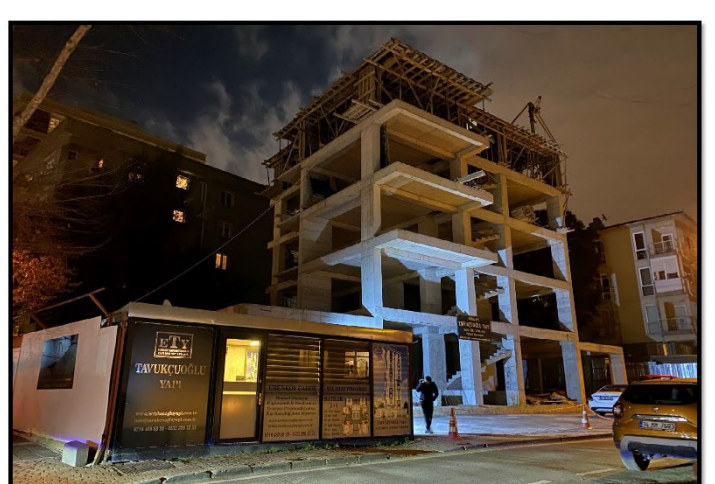


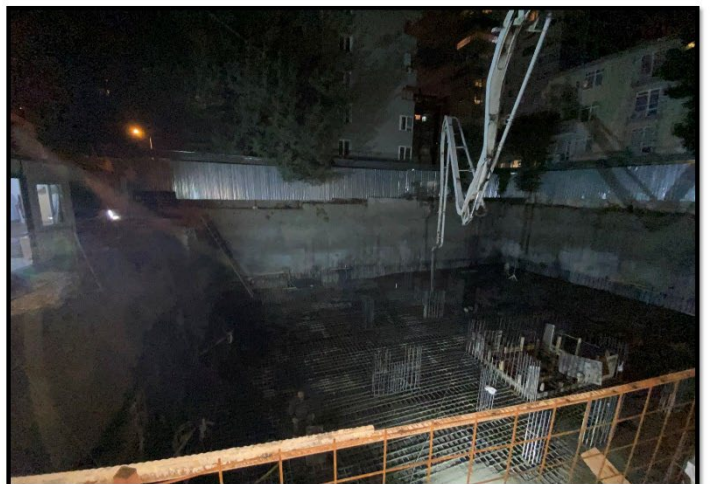
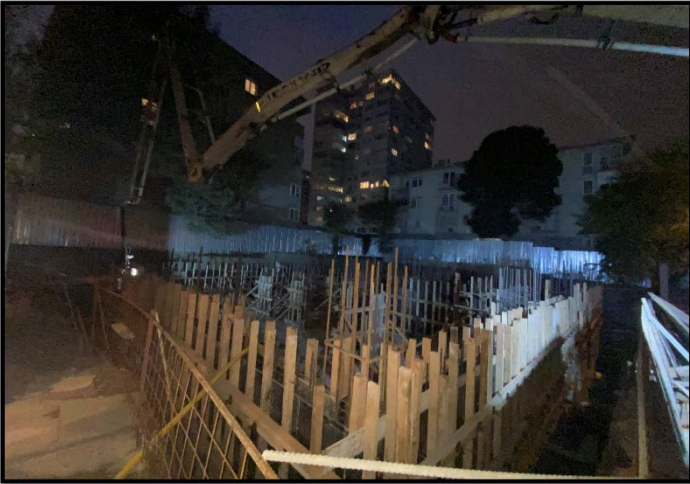


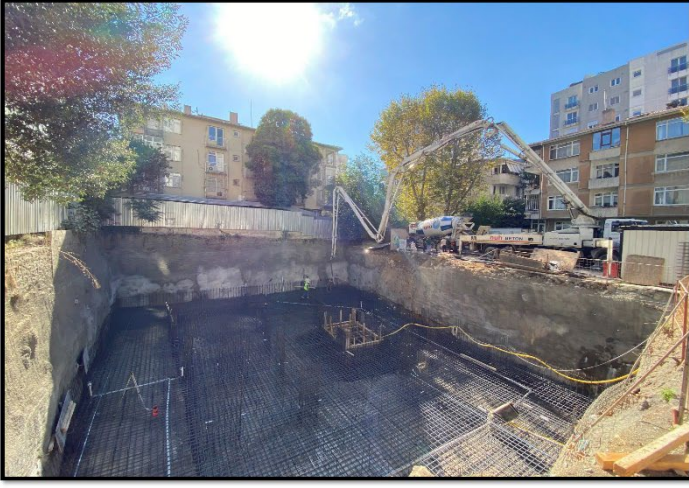












MAL SAHİBİ	ATILLA ÇETINKAYA ve HİSSEDARLARI			
ŞANTIYE ŞEFİ	ELİF ULU (Mimar)			
MÜTEAHHİT	ERKAN TAVUKÇUOĞLU YAPI SAN. TİC. LTD. ŞTİ.			
DENETİM BÜROSU	KÖPRÜ YAPI DENETİM LTD. ŞTİ.			
MİMARİ PROJE	SERHAT KARSLI (Mimar)			
STATİK PROJE	VOLKAN ARSLAN			
ELEKTRİK PROJE	İBRAHİM AKTAŞ			
MEKANİK PROJE	İSMAIL SELÇUK AVCI			
RUHSAT TARİHİ / NO	09.08.2021 / 000196 - 21			
TAPU BİLGİLERİ	MAHALLE	PAFTA	ADA	PARSEL
	ERENKÖY	106 / 2	1400	123



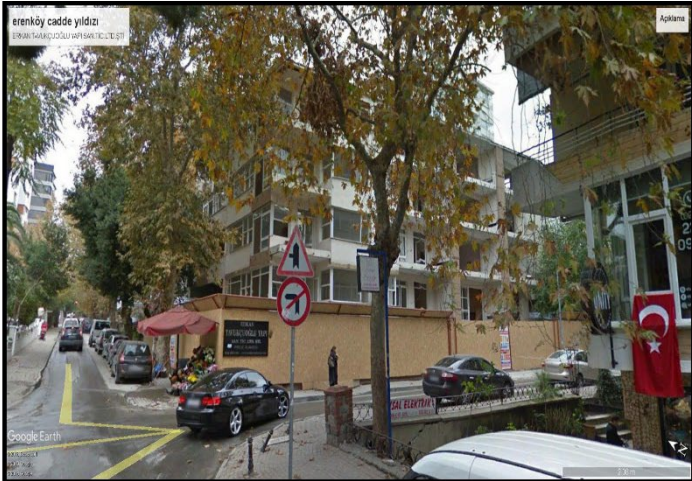
ERKAN TAVUKÇUOĞLU YAPI SAN. TİC. LTD. ŞTİ.

0216 489 6 999  
0532 476 63 06  
www.tavukcuogluyapi.com

TAVUKÇUOĞLU YAPI

ERENKÖY CADDE

YILDIZ PROFESİ





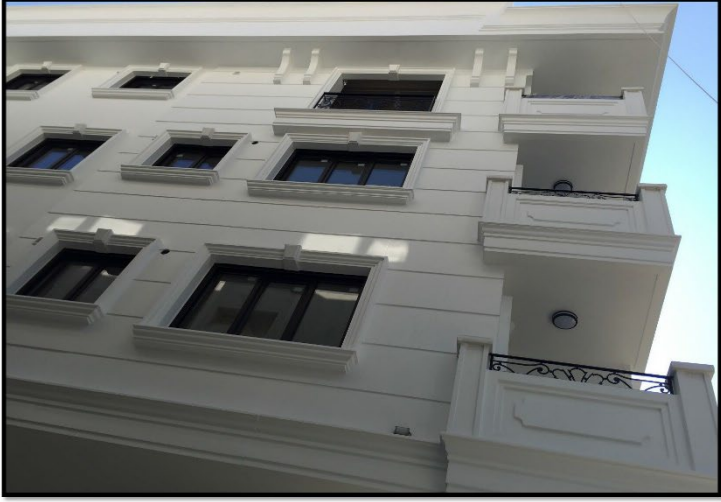
# TAVUKÇUOĞLU YAPI

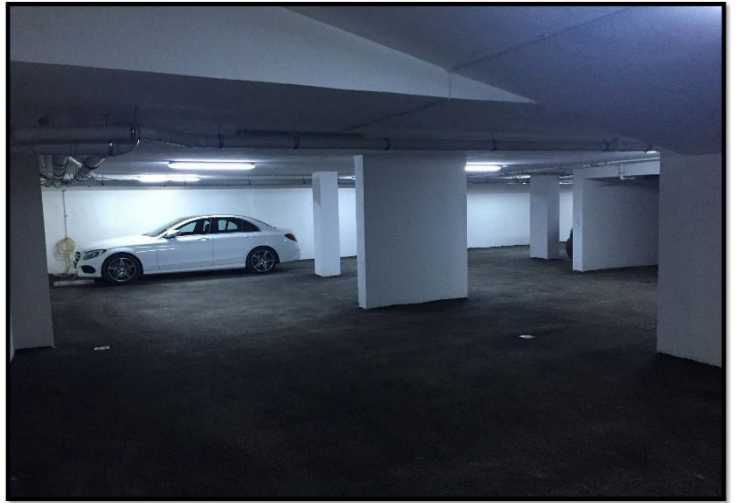
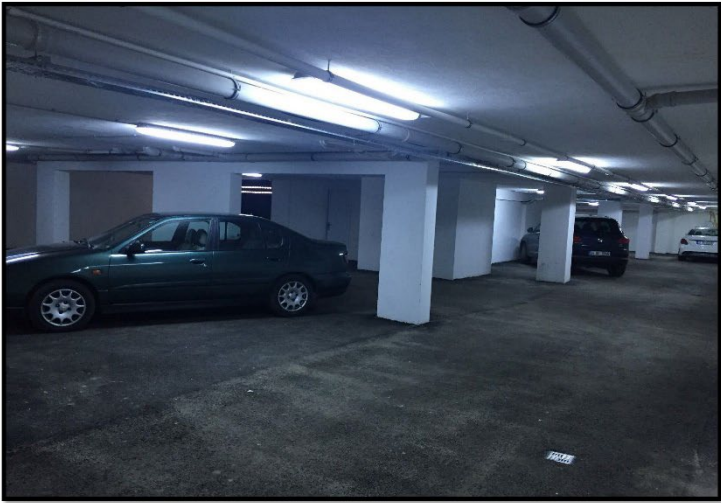
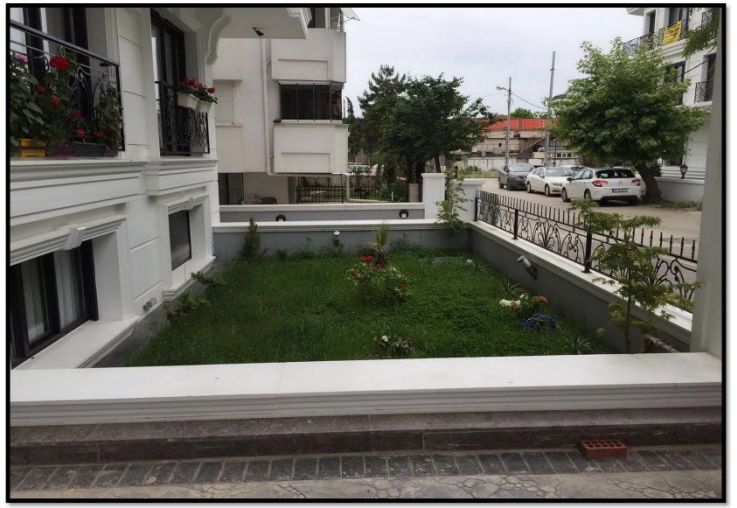
**ŞİRKETİMİZİN ÖZ SERMAYESİ İLE İNŞA EDİP  
2016 YILINDA TESLİM ETTİĞİ İDEALTEPE SAHİL  
YILDIZI PROJEMİZDE ORTAĞIMIZ YOKTUR**

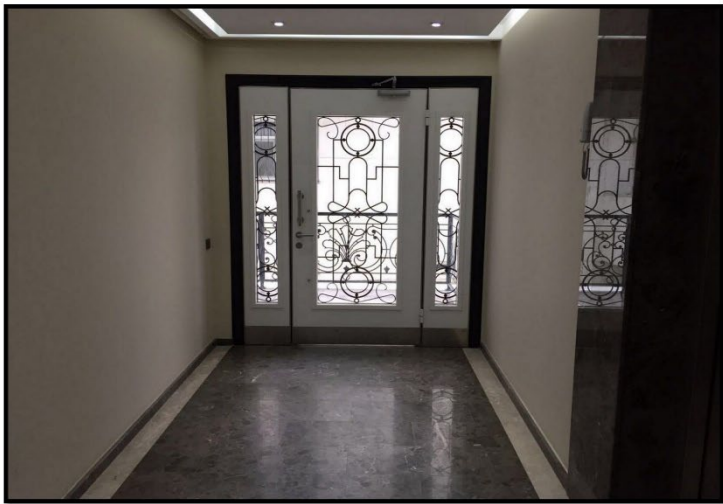
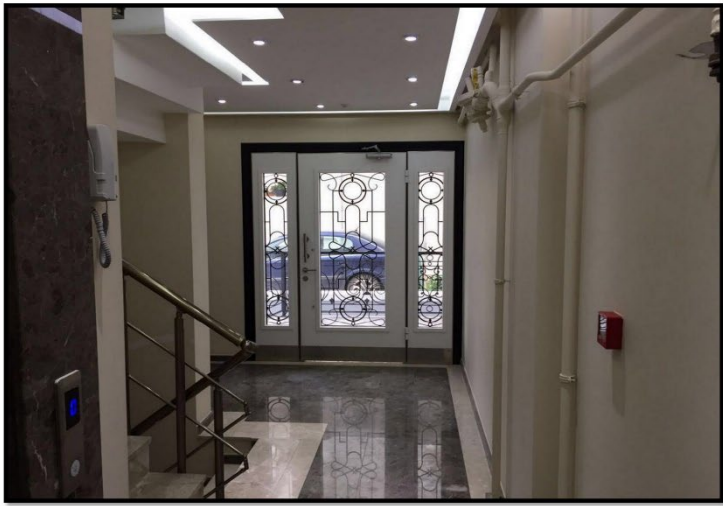
istanbul maltepe,idealtepe sahil alanlı sokak no.9 TAVUKÇUOĞLU ap.  
A.ve B blok 800 m2 kapalı otoparklı toplam 3500.m2 inşaat alanı 5 tanesi  
dubleks olarak toplam 25.adet daire iskan tarihi 2016



[www.tavukcuoglu.com](http://www.tavukcuoglu.com)

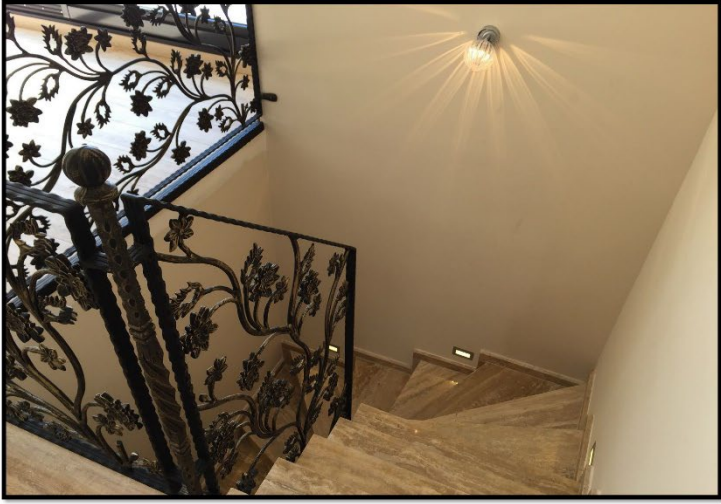
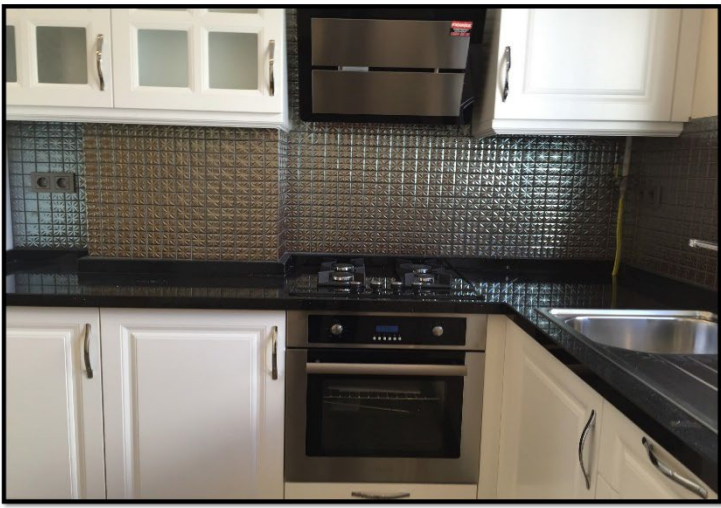




















# GEÇMİŞ REFERANSLAR

## TAVUKÇUOĞLU YAPI OLARAK BAŞKA FİRMALAR İLE ORTAKLI OLARAK 2005 YILI VE 2013 YILLARI ARASINDA İNŞA ETTİĞİMİZ PROJELER

ALTUNİZDE MAH. ŞEHİT İSMAİL MORAY SOK. NO.4 ÜSKÜDAR İSTANBUL  
BOĞAZ ÖN GÖRÜNÜM VİLLA İŞYERİ PROJESİ HER KATI 2.400 M<sup>2</sup> BODRUM KAT YERÜSTÜ  
3 KAT ÇATI ARASI İLE TOPLAM 5 KAT 5.000 M<sup>2</sup> İNŞAAT ALANI TESLİM 2013 YILI



ÜNALAN MAH. GÜZİDE SOKAK NO.32 İSTANBUL ÜSKÜDAR  
8000 m<sup>2</sup> inşaat alanı 10. KAT 80 adet daire teslim 2010 yılı



ALTINTEPE MAH. DEMİRLİ SOK.NO.15 MALTEPE  
İSTANBUL toplam 4500.m<sup>2</sup> inşaat alanı 40.adet daire teslim 2007

